



**T.H. Alplast Sp. z o.o. Sp. k.**

Śliwkowa 1, Niekanin

78-100 Kołobrzeg

Tel: 505 567 121

Fax: (94) 354 41 44

E-mal: [sklep@alplast.com.pl](mailto:sklep@alplast.com.pl)

NIP: 671-00-12-263

KRS: 0000557170

REGON: 330264717



Idealne rozwiązania do zarządzania przestrzenią i urządzeniami. Wózki na laptopy i tablety pozwalają w łatwy i prosty sposób przetransportować i zabezpieczyć urządzenia mobilne. Wszystkie wózki posiadają funkcję jednoczesnego ładowania od 10 do nawet 32 urządzeń (w zależności od wybranego modelu). Szafki skrytkowe i ubraniowe oszczędzają przestrzeń oraz zapewniają bezpieczne przechowywanie rzeczy. Wszystkie szafki posiadają w zestawie klucz master. Szeroka gama kolorów, stabilne metalowe konstrukcje, ciekawe wzornictwo to nasze atuty. Zapraszamy do zapoznania się z naszą ofertą dostępną na stronie internetowej

[www.metalowy.alplast.com.pl](http://www.metalowy.alplast.com.pl)

*Polska firma, istniejemy  
nieprzerwanie od 25 lat.*



*model na zdjęciu:  
Wózek na 20 laptopów  
MODEL : GF20S*

# Wózki na laptopy

z funkcją ładowania



▶ Wózek na 10 laptopów

MODEL : GF10

EAN : 5903271442478

WYMIARY : 1070x505x452 mm



▶ Wózek na 12 laptopów

MODEL : GF12

EAN : 5903271442546

WYMIARY : 1248x505x452 mm



▶ Wózek na 16 laptopów

MODEL : GF16S

EAN : 5903271442485

WYMIARY : 892x990x452 mm



▶ Wózek na 20 laptopów

MODEL : GF20S

EAN : 5903271442492

WYMIARY : 1070x990x452 mm



▶ Wózek na 26 laptopów

MODEL : GF26S

EAN : 5903271442515

WYMIARY : 1367x990x452 mm



▶ Wózek na 30 laptopów

MODEL : GF30S

EAN : 5903271442508

WYMIARY : 1100x1470x452 mm

# Wózki na tablety

z funkcją ładowania



## ▶ Wózek na 20 tabletów

**MODEL :** GFT20

**EAN :** 5903271442539

**WYMIARY :** 1223x547x411 mm



## ▶ Wózek na 32 tablety

**MODEL :** GFT32

**EAN :** 5903271442522

**WYMIARY :** 1223x767x411 mm

## Specyfikacja

- ▶ konstrukcja stalowa malowana proszkowo
- ▶ sekwenser (w szafach na laptopy powyżej 1 kolumny ładowania)
- ▶ kółka transportowe
- ▶ uchwyty transportowe
- ▶ blat meblowy okleinowany
- ▶ diodowa sygnalizacja
- ▶ możliwość demontażu listwy gniazdek bez ingerencji w konstrukcję wózka
- ▶ kabel zasilający min. 3 m
- ▶ kolor: szary RAL 7035
- ▶ certyfikaty: CE, PZH

## Opcje dodatkowo płatne

- ▶ możliwość wprowadzenia modyfikacji na życzenie klienta
- ▶ ogranicznik czasowy jednego ładowania do 5h
- ▶ zamek dwupunktowy (zmiana zamka na szyfrowy lub/i trzypunktowy)
- ▶ zmiana koloru na dowolny z palety RAL

# Szafki ubraniowe



▶ Szafka ubraniowa 4 skr.  
na nogach 2x2

**MODEL :** GFSZUB2X2N

**EAN :** 5903271448449

**WYMIARY :** 1795x610x435 mm



▶ Szafka ubraniowa 6 skr.  
na nogach 2x3

**MODEL :** GFSZUB2X3N

**EAN :** 5903271448432

**WYMIARY :** 1795x900x435 mm



▶ Szafka ubraniowa 8 skr.  
na nogach 2x4

**MODEL :** GFSZUB2X4N

**EAN :** 5903271448456

**WYMIARY :** 1795x1200x435 mm



▶ Szafka ubraniowa 4 skr.  
z ławką 2x2

**MODEL :** GFSZUB2X2L

**EAN :** 5903271448463

**WYMIARY :** 1795x610x780 mm



▶ Szafka ubraniowa 6 skr.  
z ławką 2x3

**MODEL :** GFSZUB2X3L

**EAN :** 5903271443932

**WYMIARY :** 1795x900x780 mm



▶ Szafka ubraniowa 8 skr.  
z ławką 2x4

**MODEL :** GFSZUB2X4L

**EAN :** 5903271448425

**WYMIARY :** 1795x1200x780 mm

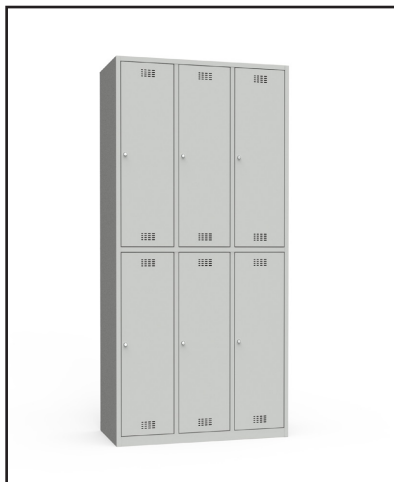


▶ Szafka ubraniowa  
4 skr. 2x2

MODEL : GFSZUB2X2

EAN :

WYMIARY : 1900x610x435 mm



▶ Szafka ubraniowa  
6 skr. 2x3

MODEL : GFSZUB2X3

EAN : 5903271448470

WYMIARY : 1900x900x435 mm



▶ Szafka ubraniowa  
8 skr. 2x4

MODEL : GFSZUB2X4

EAN :

WYMIARY : 1900x1200x435 mm

# Szafki bhp



▶ Szafka bhp 2 skr. na nogach 1x2

MODEL : GFSZBHP1X2N

EAN : 5903271448739

WYMIARY : 1795x610x435 mm



▶ Szafka bhp 2 skr. z ławką 1x2

MODEL : GFSZBHP1X2L

EAN : 5903271448722

WYMIARY : 795x610x780 mm

# Szafki skrytkowe



▶ Szafka 9 skrytkowa 3x3

**MODEL :** GFSZUB3X3

**EAN :** 5903271448227

**WYMIARY :** 1800x900x435 mm



▶ Szafka 8 skrytkowa 4x2

**MODEL :** GFSZSK4X2

**EAN :** 5903271448494

**WYMIARY :** 1800x800x450 mm



▶ Szafka 8 skrytkowa 8x1

**MODEL :** GFSZSK8X1

**EAN :** 5903271448494

**WYMIARY :** 1800x500x400 mm

## Specyfikacja

- ▶ konstrukcja stalowa malowana proszkowo
- ▶ kolor: szary RAL 7035
- ▶ deski kompozytowe (modele z ławką)
- ▶ otwory wentylacyjne w drzwiczkach do cyrkulacji powietrza
- ▶ zamek kluczowy, dwa klucze do każdej skrytki
- ▶ klucz Master
- ▶ poziomowanie poprzez stópki regulacyjne
- ▶ certyfikaty: CE

## Opcje dodatkowo płatne

- ▶ możliwość wprowadzenia modyfikacji na życzenie klienta
- ▶ zmiana koloru z palety kolorów RAL obudowy lub drzwi szafy
- ▶ zamek szyfrowy z 10000 kombinacji

# Ławki



▶ Ławka szatniowa 60 cm

**MODEL :** GFLASZ60X

**EAN :** 5903271448777

**WYMIARY :** 443x600x400 mm



▶ Ławka szatniowa 90 cm

**MODEL :** GFLASZ90X

**EAN :** 5903271448784

**WYMIARY :** 443x900x400 mm



▶ Ławka szatniowa 120 cm

**MODEL :** GFLASZ120X

**EAN :** 5903271448791

**WYMIARY :** 443x1200x400 mm



▶ Ławka szatniowa z półką na obuwie No.1 60 cm

**MODEL :** GFLASZ60X1

**EAN :** 5903271448807

**WYMIARY :** 443x600x400 mm



▶ Ławka szatniowa z półką na obuwie No.1 90 cm

**MODEL :** GFLASZ90X1

**EAN :** 5903271448814

**WYMIARY :** 443x900x400 mm



▶ Ławka szatniowa z półką na obuwie No.1 120 cm

**MODEL :** GFLASZ120X1

**EAN :** 5903271448821

**WYMIARY :** 443x1200x400 mm





▶ Ławka szatniowa z półką na obuwie No.2 60 cm

**MODEL** : GFLASZ60X2

**EAN** : 5903271448838

**WYMIARY** : 443x600x400 mm



▶ Ławka szatniowa z półką na obuwie No.2 90 cm

**MODEL** : GFLASZ90X2

**EAN** : 5903271448845

**WYMIARY** : 443x900x400 mm



▶ Ławka szatniowa z półką na obuwie No.2 120 cm

**MODEL** : GFLASZ120X2

**EAN** : 5903271448852

**WYMIARY** : 443x1200x400 mm

## Specyfikacja

- ▶ konstrukcja stalowa malowana proszkowo
- ▶ kolor: szary RAL 7035
- ▶ deski kompozytowe
- ▶ poziomowanie poprzez stópki regulacyjne
- ▶ certyfikaty: CE

## Opcje dodatkowo płatne

- ▶ możliwość wprowadzenia modyfikacji na życzenie klienta
- ▶ zmiana koloru z palety kolorów RAL obudowy lub drzwi szafy
- ▶ zmiana koloru kompozytu
- ▶ zamek szyfrowy z 10000 kombinacji

# Ławki z wieszakami



▶ Ławka szatniowa z wieszakami 60 cm

**MODEL :** GFLASZW60X

**EAN :**

**WYMIARY :** 1600x600x400 mm



▶ Ławka szatniowa z wieszakami 90 cm

**MODEL :** GFLASZW90X

**EAN :**

**WYMIARY :** 1600x900x400 mm



▶ Ławka szatniowa z wieszakami 120 cm

**MODEL :** GFLASZW120X

**EAN :**

**WYMIARY :** 1600x1200x400 mm



▶ Ławka z wieszakami i półką na obuwie No.1 60 cm

**MODEL :** GFLASZW60X1

**EAN :**

**WYMIARY :** 1600x600x400 mm



▶ Ławka z wieszakami i półką na obuwie No.1 90 cm

**MODEL :** GFLASZW90X1

**EAN :**

**WYMIARY :** 1600x900x400 mm



▶ Ławka z wieszakami i półką na obuwie No.1 120 cm

**MODEL :** GFLASZW120X1

**EAN :**

**WYMIARY :** 1600x1200x400 mm



▶ Ławka z wieszakami i półką na obuwie No.2 60 cm

**MODEL :** GFLASZW60X2

**EAN :**

**WYMIARY :** 1600x600x400 mm



▶ Ławka z wieszakami i półką na obuwie No.2 90 cm

**MODEL :** GFLASZW90X2

**EAN :**

**WYMIARY :** 1600x900x400 mm



▶ Ławka z wieszakami i półką na obuwie No.2 120 cm

**MODEL :** GFLASZW120X2

**EAN :**

**WYMIARY :** 1600x1200x400 mm

## Specyfikacja

- ▶ konstrukcja stalowa malowana proszkowo
- ▶ kolor: szary RAL 7035
- ▶ deski kompozytowe
- ▶ poziomowanie poprzez stópki regulacyjne
- ▶ certyfikaty: CE

## Opcje dodatkowo płatne

- ▶ możliwość wprowadzenia modyfikacji na życzenie klienta
- ▶ zmiana koloru z palety kolorów RAL obudowy lub drzwi szafy
- ▶ zmiana koloru kompozytu
- ▶ zamek szyfrowy z 10000 kombinacji



# Materiały

## Podstawow paleta kolorów



**RAL 9001**  
Cream



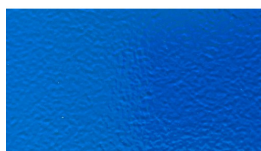
**RAL 6018**  
Yellow green



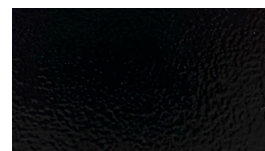
**RAL 9003**  
Signal white



**RAL 1018**  
Zinc yellow



**RAL 5015**  
Sky blue



**RAL 9005**  
Jet black



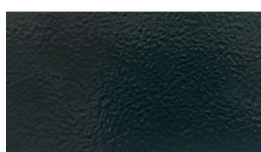
**RAL 2004**  
Pure orange



**RAL 7035**  
Light grey  
(STANDARD)



**RAL 3020**  
Traffic red



**RAL 7016**  
Anthracite grey

## Dostępne kolory desek kompozytowych



**S1**  
Drewno naturalne  
(STANDARD)



**S2**  
Kawowy



**S3**  
Szary